

山、红海湾和南海北部湾浅水至深水区。

形态特征 口前叶双叶型，具两对眼；前一对眼大，具眼柄，柄上具狭颈；后一对眼小，无柄位于大眼眼柄的基部。中央触首从口前叶中部向前伸出，与眼柄近等长，基部具短茎。侧触手一对，从眼柄腹面向前伸出，从背面仅见其末端。触角一对，粗大，从眼柄下面向前伸出，具黑色斑，末端呈削尖状。咽远端具 13—15 对乳突，背中央的一个较其它的长。两对大颚，各具 4—7 个侧齿。

鳞片厚，前几对具不规则的黑色斑。

第一体节不被第 2 体节覆盖，疣足具两根足刺，背腹须比中央触手粗而长。第 2 体节具第一对鳞片，腹须与第一节的相似。疣足比以后体节的大。锥状背叶具成束的毛状刚毛，腹叶呈三角型，较宽大，具带锯齿的毛状刚毛。第 3 体节具第 1 对背须。背叶具毛状刚毛，呈束状排列；腹叶除具毛状刚毛外，还有带芒刺的粗足刺状刚毛。

第 4—8 体节与第 3 体节相似。

从第 9 体节起，疣足背叶变得宽而圆，具足刺，纺织腺和一排短刚毛。腹叶上部刚毛有两种，一种是带锯齿的长毛状刚毛，另一种为较粗短的足刺状刚毛。中部和下部刚毛与前几节的相似。

体后部疣足具简单指状囊鳃。肛节具一对肛须，肛门位于肛节末端。

体长可达 160mm，宽 8mm，100 多个体节。

地理分布 菲律宾，泰国，印度尼西亚，印度洋，黄海，东海，南海浅水至深水区

(116) 鞭状蠕鳞虫 *Acoetes flagelliformis* (Wesenberg-Lund, 1949) (图 143)

Polyodontes flagelliformis Wesenberg-Lund, 1949: 261, figs. 4—6.

Acoetes flagelliformis: Pettibone, 1989: 87, fig. 62.

标本采集地 北部湾浅水区。

形态特征 口前叶双叶型，具两对眼；前一对眼大，具眼柄，柄上具狭颈；后一对眼小，无柄，位于大眼眼柄的基部。中央触手从口前叶中部向前伸出，与眼柄近等长，基部具短茎。侧触手一对，从眼柄腹面向前伸出从眼柄腹面向前伸出，从背面仅见其末端。触角一对，粗，从眼柄腹面向前伸出，末端呈削尖状，长约为口前叶的 1.5 倍，其上具纵向排列的小乳突和横向排列的褐色斑。咽远端具 15 对乳突，背腹中央的一对比其它部位的长。两对颚齿，各具 5—7 个侧齿。鳞片圆至卵圆形，薄脆。

第 1 体节不被第 2 体节覆盖，疣足具两根足刺，背腹须比中央触手稍粗长。第 2 体节具第一对鳞片，腹须比以后体节的长。背叶小，锥状，具一束毛状刚毛，腹叶宽大，毛状刚毛比背叶的短。第 3 体节具第 1 对背须，背叶具成束状排列的毛状刚毛；腹叶除毛状刚毛外，还有带芒刺的足刺状刚毛。

第 4—8 体节与第 3 体节相似。

从第 9 体节起，疣足背叶变得宽而圆，具足刺，纺织腺和一束扇状的短毛状刚毛。腹叶上部刚毛有两种，一种是带细刷状毛的毛状刚毛，另一种是带羽状细毛的毛状刚毛；中部和下部的刚毛与前几节的相似。

短指状鳃始于第 6 体节，位于疣足的后部。体长约 16mm，宽 6mm，30 多个体节。

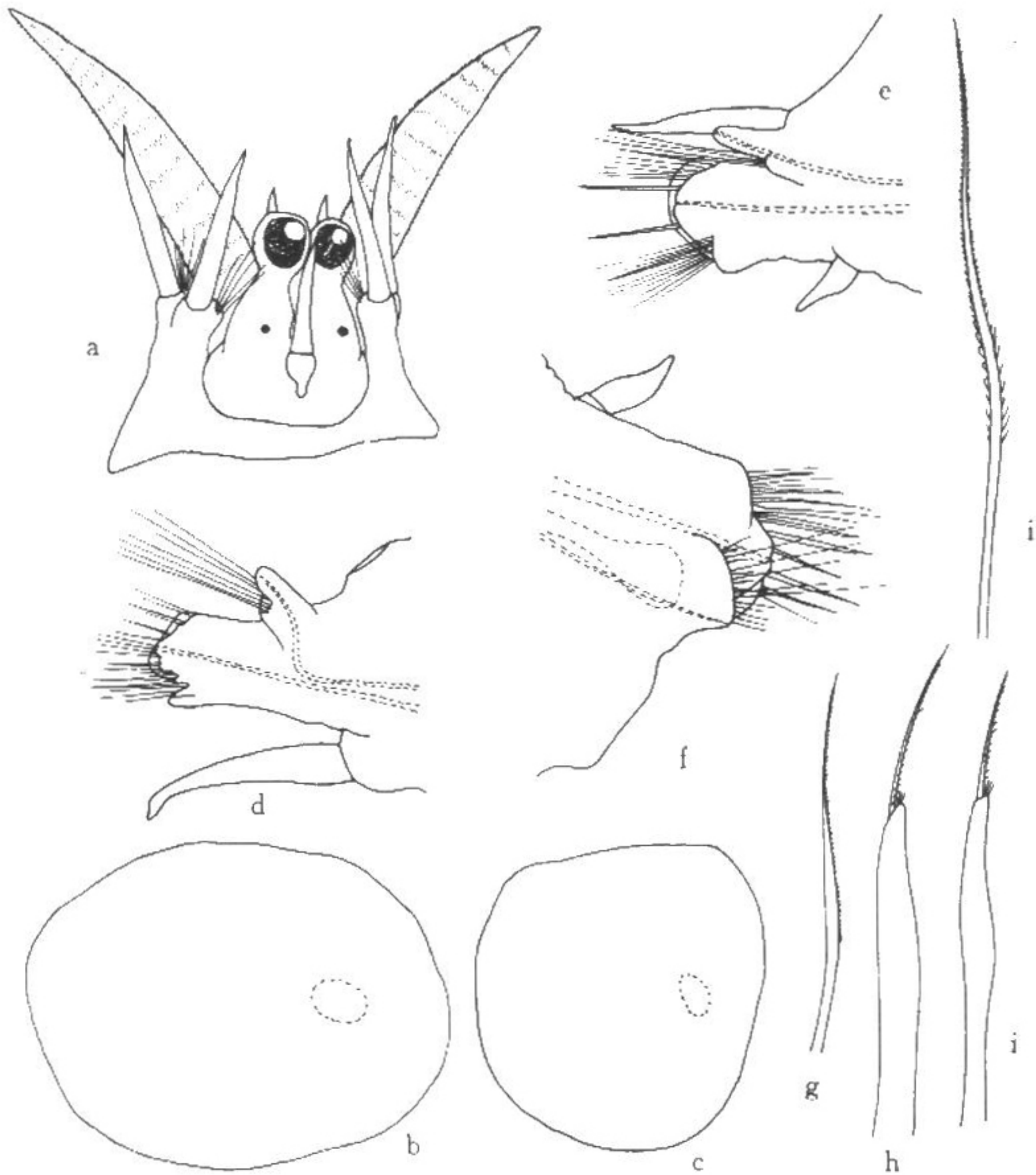


图 143 鞭状蠕鳞虫 *Acoetes flagelliformis* (Wesenberg-Lund) (仿 Pettibone, 1989)

a. 头部背面观； b. 第 1 个右侧鳞片； c. 体中部的右侧鳞片； d. 第 2 体节的右侧疣足； e. 第 3 体节的右侧疣足； f. 第 9 体节的右侧疣足前面观； g-i. 第 9 体节疣足腹叶上、中、下层的刚毛。

地理分布 伊朗湾，南海北部湾。

12. 锡鳞虫科 Sigalionidae Malmgren, 1867

体长扁，蠕虫型，具鳞片。口前叶圆，具 1—3 个头触手、1—2 对无柄眼和一对触角。鳞片多，覆于体背面，背中央多裸露，体前部鳞片与背瘤交替出现，至第 23 节或 25、27